

**ГОСУДАРСТВЕННАЯ КОМПАНИЯ
«РОССИЙСКИЕ АВТОМОБИЛЬНЫЕ ДОРОГИ»**

Автомобильная дорога М-4 «Дон» - от Москвы через Воронеж, Ростов-на-Дону, Краснодар до Новороссийска. Строительство с последующей эксплуатацией на платной основе автомобильной дороги М-4 «Дон» – от Москвы через Воронеж, Ростов-на-Дону, Краснодар до Новороссийска на участке дальнего западного обхода г. Краснодара

**Документация по планировке территории
автомобильной дороги**

**Проект планировки территории. Материалы по
обоснованию**

**Книга 4.2. Раздел 3
Материалы по обоснованию проекта планировки
территории. Графическая часть. Схем использования
территории в период подготовки проекта планировки
территории**

5-780-ПТ-4.2

**Московский филиал
АО «Институт «Стройпроект»
ООО «ГеоКад-Юг»
ООО «ЗемлеСтрой»
2018 год**



**ГОСУДАРСТВЕННАЯ КОМПАНИЯ
«РОССИЙСКИЕ АВТОМОБИЛЬНЫЕ ДОРОГИ»**

**Автомобильная дорога М-4 «Дон» - от Москвы через Воронеж,
Ростов-на-Дону, Краснодар до Новороссийска.
Строительство с последующей эксплуатацией на платной осно-
ве автомобильной дороги М-4 «Дон» – от Москвы через Воро-
неж, Ростов-на-Дону, Краснодар до Новороссийска на участке
дальнего западного обхода г. Краснодара**

**Документация по планировке территории
автомобильной дороги**

Проект планировки территории. Материалы по обоснованию

Книга 4.2. Раздел 3

**Материалы по обоснованию проекта планировки территории. Графи-
ческая часть. Схема использования территории в период подготовки
проекта планировки территории**

5-780-ППТ-4.2

Директор
ООО «ГеоКад-Юг»



О.А. Потапенко

СОГЛАСОВАНО:

Заместитель генерального директора-
директор Московского филиала
АО «Институт «Стройпроект»

А.В. Кусик



СОГЛАСОВАНО:

Руководитель проекта –
заместитель главного инженера
Московского филиала
АО «Институт «Стройпроект»

Д.С. Слепцов



**Московский филиал
АО «Институт «Стройпроект»
ООО «ГеоКад-Юг»**

2018 год





**Автомобильная дорога М-4 «Дон» - от Москвы через Воронеж,
Ростов-на-Дону, Краснодар до Новороссийска.**

**Строительство с последующей эксплуатацией на платной
основе автомобильной дороги М-4 «Дон» – от Москвы через
Воронеж, Ростов-на-Дону, Краснодар до Новороссийска на
участке дальнего западного обхода г. Краснодара**

**Документация по планировке территории
автомобильной дороги**

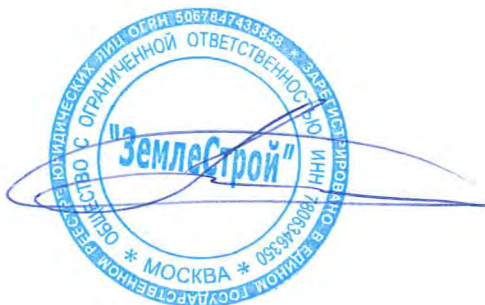
Проект планировки территории. Материалы по обоснованию

Книга 4.2. Раздел 3

**Материалы по обоснованию проекта планировки территории.
Графическая часть. Схема использования территории в период
подготовки проекта планировки территории**

5-780-ППТ-4.2

**Генеральный директор
ООО "ЗемлеСтрой"**



Н.В. Кочин

2018 год

Состав документации

к выполнению работы «Документация по планировке территории объекта «Автомобильная дорога М-4 «Дон» - от Москвы через Воронеж, Ростов-на-Дону, Краснодар до Новороссийска. Строительство с последующей эксплуатацией на платной основе автомобильной дороги М-4 «Дон» от Москвы через Воронеж, Ростов-на-Дону, Краснодар до Новороссийска на участке дальнего западного обхода г. Краснодара»


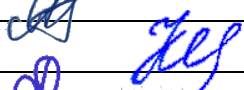


№ тома, книги	Обозначение	Наименование материалов
Проект планировки территории. Основная часть		
1	5-780-ППТ-1.1	Книга 1.1. Раздел 1. "Проект планировки территории. Графическая часть". Чертеж красных линий, совмещенный с чертежом границ зон планируемого размещения линейных объектов и чертежом границ зон планируемого размещения линейных объектов, подлежащих переносу (переустройству) из зон планируемого размещения линейных объектов.
2	5-780-ППТ-1.2	Книга 1.2. Раздел 1. "Проект планировки территории. Графическая часть". Чертеж красных линий, совмещенный с чертежом границ зон планируемого размещения линейных объектов и чертежом границ зон планируемого размещения линейных объектов, подлежащих переносу (переустройству) из зон планируемого размещения линейных объектов.
3	5-780-ППТ-1.3	Книга 1.3. Раздел 1. "Проект планировки территории. Графическая часть". Чертеж красных линий, совмещенный с чертежом границ зон планируемого размещения линейных объектов и чертежом границ зон планируемого размещения линейных объектов, подлежащих переносу (переустройству) из зон планируемого размещения линейных объектов.
4	5-780-ППТ-2.1	Книга 2.1 Раздел 2 "Положение о размещении линейных объектов".
5	5-780-ППТ-2.2	Книга 2.2 Раздел 2 "Положение о размещении линейных объектов". Приложения
Проект планировки территории. Материалы по обоснованию		
6	5-780-ППТ-3	Книга 3 Раздел 3 "Материалы по обоснованию проекта планировки территории. Графическая часть". Схема расположения элементов планировочной структуры (территорий, занятых линейными объектами и (или) предназначенных для размещения линейных объектов)
7	5-780-ППТ-4.1	Книга 4.1 Раздел 3 "Материалы по обоснованию проекта планировки территории. Графическая часть". Схема

		использования территории в период подготовки проекта планировки территории.
8	5-780-ППТ-4.2	Книга 4.2 Раздел 3 "Материалы по обоснованию проекта планировки территории. Графическая часть". Схема использования территории в период подготовки проекта планировки территории.
9	5-780-ППТ-5.1	Книга 5.1 Раздел 3 "Материалы по обоснованию проекта планировки территории. Графическая часть. Схема организации улично-дорожной сети и движения транспорта.
10	5-780-ППТ-5.2	Книга 5.2 Раздел 3 "Материалы по обоснованию проекта планировки территории. Графическая часть. Схема организации улично-дорожной сети и движения транспорта.
11	5-780-ППТ-5.3	Книга 5.3 Раздел 3 "Материалы по обоснованию проекта планировки территории. Графическая часть. Схема организации улично-дорожной сети и движения транспорта.
12	5-780-ППТ-6.1	Книга 6.1 Раздел 3 "Материалы по обоснованию проекта планировки территории. Графическая часть». Схема вертикальной планировки территории, инженерной подготовки и инженерной защиты территории.
13	5-780-ППТ-6.2	Книга 6.2 Раздел 3 "Материалы по обоснованию проекта планировки территории. Графическая часть". Схема вертикальной планировки территории, инженерной подготовки и инженерной защиты территории.
14	5-780-ППТ-6.3	Книга 6.3. Раздел 3 "Материалы по обоснованию проекта планировки территории. Графическая часть". Схема вертикальной планировки территории, инженерной подготовки и инженерной защиты территории.
15	5-780-ППТ-6.4	Книга 6.4. Раздел 3 "Материалы по обоснованию проекта планировки территории. Графическая часть". Схема вертикальной планировки территории, инженерной подготовки и инженерной защиты территории. Продольные профили. Поперечные профили.
16	5-780-ППТ-7.1	Книга 7.1 Раздел 3 "Материалы по обоснованию проекта планировки территории. Графическая часть. Схема границ зон с особыми условиями использования территорий, совмещенная со схемой границ территорий объектов культурного наследия.
17	5-780-ППТ-7.2	Книга 7.2 Раздел 3 "Материалы по обоснованию проекта планировки территории. Графическая часть. Схема границ зон с особыми условиями использования территорий, совмещенная со схемой границ территорий объектов культурного наследия.

18	5-780-ППТ-8	Книга 8 Раздел 3 "Материалы по обоснованию проекта планировки территории. Графическая часть. Схема границ территорий, подверженных риску возникновения чрезвычайных ситуаций природного и техногенного характера (пожар, взрыв, химическое, радиоактивное заражение, затопление, подтопление, оползень, карсты, эрозия и т.д.).
19	5-780-ППТ-9.1	Книга 9.1 Раздел 3 "Материалы по обоснованию проекта планировки территории. Графическая часть. Схема конструктивных и планировочных решений.
20	5-780-ППТ-9.2	Книга 9.2 Раздел 3 "Материалы по обоснованию проекта планировки территории. Графическая часть. Схема конструктивных и планировочных решений
21	5-780-ППТ-9.3	Книга 9.3 Раздел 3 "Материалы по обоснованию проекта планировки территории. Графическая часть. Схема конструктивных и планировочных решений
22	5-780-ППТ-10.1	Книга 10.1 Раздел 4. " Материалы по обоснованию проекта планировки территории. Пояснительная записка".
23	5-780-ППТ-10.2	Книга 10.2 Раздел 4. " Материалы по обоснованию проекта планировки территории. Пояснительная записка". Приложения 1
24	5-780-ППТ-10.3	Книга 10.3 Раздел 4. " Материалы по обоснованию проекта планировки территории. Пояснительная записка". Приложения 2
25	5-780-ППТ-10.4	Книга 10.4 Раздел 4. " Материалы по обоснованию проекта планировки территории. Пояснительная записка". Приложения 3
Проект межевания территории. Основная часть		
26	5-780-ПМТ-11.1	Книга 11.1. Текстовая часть. Часть 1
27	5-780-ПМТ-11.2	Книга 11.2. Текстовая часть. Часть 2
28	5-780-ПМТ-12.1	Книга 12.1. Графическая часть. Часть 1
29	5-780-ПМТ-12.2	Книга 12.2. Графическая часть. Часть 2
30	5-780-ПМТ-12.3	Книга 12.3. Графическая часть. Часть 3
31	5-780-ПМТ-12.4	Книга 12.4. Графическая часть. Часть 4
Проект межевания территории. Материалы по обоснованию		
32	5-780-ПМТ-13.1	Книга 13.1. Графическая часть. Часть 1
33	5-780-ПМТ-13.2	Книга 13.2. Графическая часть. Часть 2
34	5-780-ПМТ-13.3	Книга 13.3. Графическая часть. Часть 3

35	5-780-ПМТ-13.4	Книга 13.4. Графическая часть. Часть 4
Схема резервирования земель, необходимых для размещения объекта капитального строительства		
36	5-780-СРЗ-14.1	Книга 14.1. Схема резервирования земель, необходимых для размещения объекта капитального строительства. Часть 1
37	5-780-СРЗ-14.2	Книга 14.2. Схема резервирования земель, необходимых для размещения объекта капитального строительства. Часть 2
38	5-780-СРЗ-14.3	Книга 14.3. Схема резервирования земель, необходимых для размещения объекта капитального строительства. Часть 3
39	5-780-СРЗ-14.4	Книга 14.4. Схема резервирования земель, необходимых для размещения объекта капитального строительства. Приложения
Схема планировочной организации земельных участков, предназначенных для размещения объекта капитального строительства		
40	5-780-СПОЗУ-15.1	Книга 15.1. Схема планировочной организации земельных участков, предназначенных для размещения объекта капитального строительства. Часть 1
41	5-780-СПОЗУ-15.2	Книга 15.2. Схема планировочной организации земельных участков, предназначенных для размещения объекта капитального строительства. Часть 2
42	5-780-СПОЗУ-15.3	Книга 15.3. Схема планировочной организации земельных участков, предназначенных для размещения объекта капитального строительства. Часть 3
43	5-780-СПОЗУ-15.4	Книга 15.4. Схема планировочной организации земельных участков, предназначенных для размещения объекта капитального строительства. Часть 4
44	5-780-СПОЗУ-15.5	Книга 15.5. Схема планировочной организации земельных участков, предназначенных для размещения объекта капитального строительства. Текстовая часть

«Документация по планировке территории объекта «Автомобильная дорога М-4 «Дон» - от Москвы через Воронеж, Ростов-на-Дону, Краснодар до Новороссийска. Строительство с последующей эксплуатацией на платной основе автомобильной дороги М-4 «Дон» от Москвы через Воронеж, Ростов-на-Дону, Краснодар до Новороссийска на участке дальнего западного обхода г. Краснодара» выполнена коллективом в составе:

№	Занимаемая должность	Подпись	Ф.И.О.
1	Руководитель проекта		А.А. Сидоров
2	Ведущий архитектор		И.В. Казимирова
3	Инженер-землеустроитель		Е.О. Мосягина
4	Инженер-землеустроитель		Д.Л. Левик

Содержание

1. Чертеж «Схема использования территории в период подготовки проекта планировки территории», М 1:5000, листы 6-108-13

Схема использования территории в период подготовки проекта планировки территории

УСЛОВНЫЕ ОБОЗНАЧЕНИЯ

ГРАНИЦЫ:
территории подготовки проекта планировки
зоны планируемого размещения линейного объекта
федерального значения: этап II. Строительство автомобильной
дороги
зоны планируемого размещения линейного объекта
федерального значения: этап V. Транспортная развязка на км
17 (съезде)
зоны планируемого размещения линейного объекта
федерального значения: «Автомобильная дорога А-289
Краснодар - Славянск-на-Кубани - Темрюк - автомобильная
дорога А-290 Новороссийск - Керчь»
зон планируемого размещения линейных объектов,
подлежащих переносу (перестройству) из зоны планируемого
размещения линейного объекта федерального значения
муниципальных районов и городских округов
сельских поселений
населенных пунктов
земельных участков, учтенных в ЕГРН
кадастровых кварталов
кадастровый номер земельного участка
номер кадастрового квартала
ось планируемой автомобильной дороги с пикетами и
километровыми отметками
существующие объекты капитального строительства

ЛИНЕЙНЫЕ ОБЪЕКТЫ (СУЩЕ)

автомобильные дороги:
федерального значения
регионального значения
местного значения
железные дороги
объекты электросетевого хозяйства
водопроводы и водопроводы
магистральные газопроводы, объекты
газораспределительной сети
объекты канализационной сети
магистральные нефтепроводы
объекты связи

КАТЕГОРИИ ЗЕМЕЛЬ

земли сельскохозяйственного назначения
земли промышленности, энергетики, транспорта, связи,
радиовещания, телевидения, информатики, земли для
обеспечения космической деятельности, земли обороны,
безопасности и земли иного специального назначения

ТЕРРИТОРИАЛЬНЫЕ ЗОНЫ
(на землях и в границах населенных пунктов)*

жилая зона (Ж, Ж-КСТ)
общественно-деловая зона (ОД-3)
зона садоводческих товариществ (СХ.1)
производственные зоны (П-3, П-4, П, ПР.2)
зона объектов сельскохозяйственного назначения (СХ-2)
зона сельскохозяйственных угодий (СХ.2, СХ3.1, СХ-1, СХ)
зона инженерной и транспортной инфраструктур (ИТ, ИТ-1;
ИТ-2, ТИ.1)
зона рекреационного назначения (Р.О., Р3) и озеленения
специального назначения (ИБ-1)
зона специального назначения
водные территории

Примечание: * - территориальные зоны указаны в соответствии с ПЗЗ
муниципальных образований

ЛИНИИ ГРАДОСТРОИТЕЛЬНОГО РЕГУЛИРОВАНИЯ

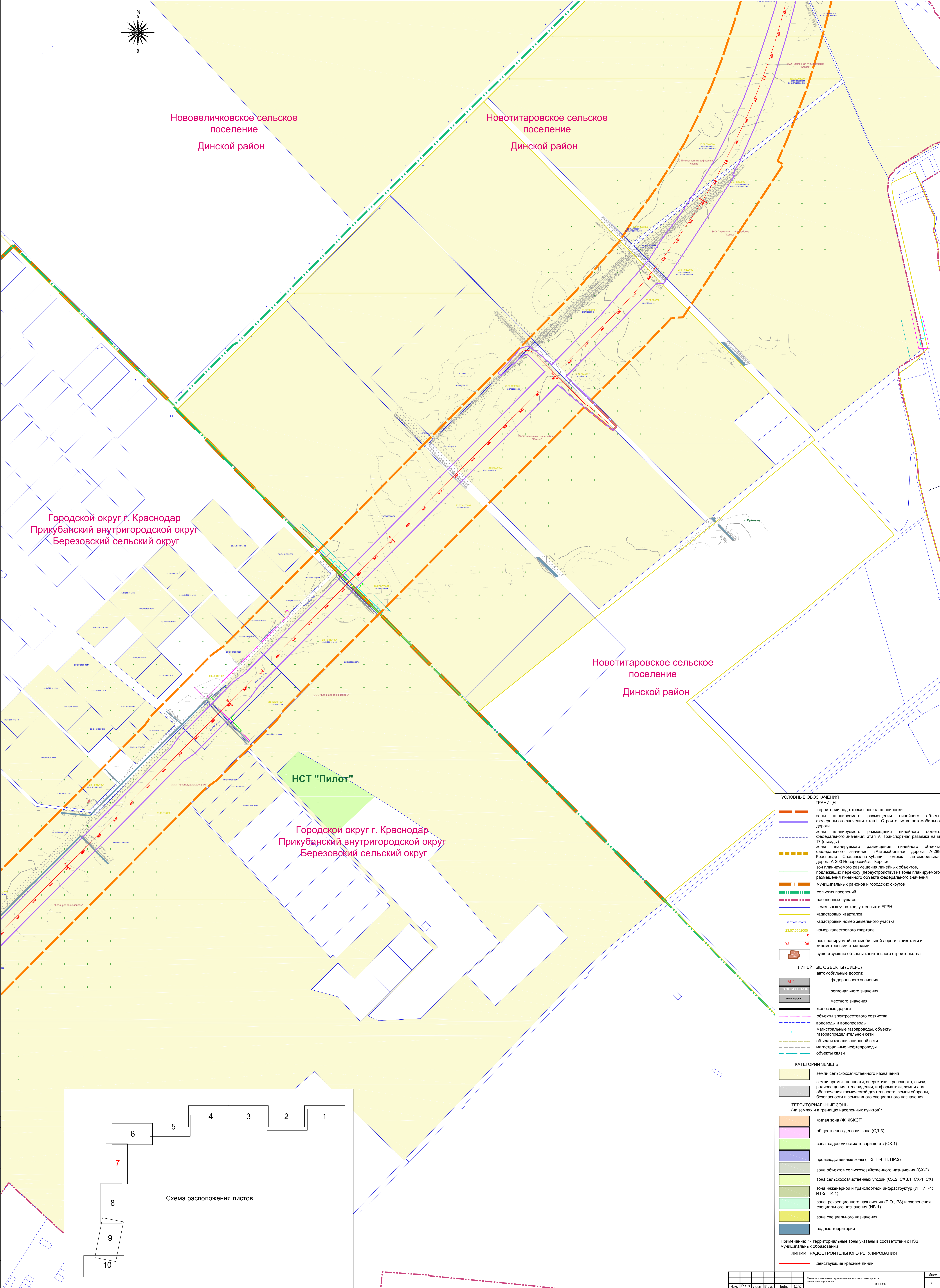
действующие красные линии

Схема расположения листов

Иван	Колос	Лист	№ 8	Лист	Дата
Схема использования территории в период подготовки проекта планировки территории					Лист
М 1:5 000					8

Формат А0

Схема использования территории в период подготовки проекта планировки территории



УСЛОВНЫЕ ОБОЗНАЧЕНИЯ

ГРАНИЦЫ:

- территории подготовки проекта планировки
- зоны планируемого размещения линейного объекта федерального значения: этап II. Строительство автомобильной дороги
- зоны планируемого размещения линейного объекта федерального значения: этап V. Транспортная развязка на км 17 (съезде)
- зоны планируемого размещения линейного объекта федерального значения: «Автомобильная дорога А-289 Краснодар - Славянск-на-Кубани - Темрюк - автомобильная дорога А-290 Новороссийск - Керчь»
- зон планируемого размещения линейных объектов, подлежащих переносу (перестроению) из зоны планируемого размещения линейного объекта федерального значения
- муниципальных районов и городских округов
- сельских поселений
- населенных пунктов
- земельных участков, учтенных в ЕГРН
- кадастровых кварталов
- кадастровый номер земельного участка
- номер кадастрового квартала
- ось планируемой автомобильной дороги с пикетами и километровыми отметками
- существующие объекты капитального строительства

ЛИНЕЙНЫЕ ОБЪЕКТЫ (СУЩ-Е)

автомобильные дороги:

- федерального значения
- регионального значения
- местного значения

железные дороги

объекты электросетевого хозяйства

водопроводы и водопроводы

магистральные газопроводы, объекты газораспределительной сети

объекты канализационной сети

магистральные нефтепроводы

объекты связи

КАТЕГОРИИ ЗЕМЕЛЬ

(на землях и в границах населенных пунктов):

- земли сельскохозяйственного назначения
- земли промышленности, энергетики, транспорта, связи, радиосвязи, телевидения, информатики, земли для обеспечения космической деятельности, земли обороны, безопасности и земли иного специального назначения

ТЕРРИТОРИАЛЬНЫЕ ЗОНЫ

(на землях и в границах населенных пунктов):

- жилая зона (Ж, Ж-КСТ)
- общественно-деловая зона (ОД-3)
- зона садоводческих товариществ (СХ-1)
- производственные зоны (П-3, П-4, П, ПР-2)
- зона объектов сельскохозяйственного назначения (СХ-2)
- зона сельскохозяйственных угодий (СХ-2, СХ-3.1, СХ-1, СХ)
- зона инженерной и транспортной инфраструктуры (ИТ; ИТ-1; ИТ-2, ТИ-1)
- зона рекреационного назначения (Р-О, Р-3) и озеленения специального назначения (ИВ-1)
- зона специального назначения
- водные территории

Примечание: * - территориальные зоны указаны в соответствии с ПЗЗ муниципальных образований

ЛИНИИ ГРАДОСТРОИТЕЛЬНОГО РЕГУЛИРОВАНИЯ

действующие красные линии

Схема расположения листов

Изм.	Кол-во	Лист	№ док.	Подп.	Дат.	Схема использования территории в период подготовки проекта планировки территории	М 1:5 000	Лист
		7						7

Формат А0

Схема использования территории в период подготовки проекта планировки территории

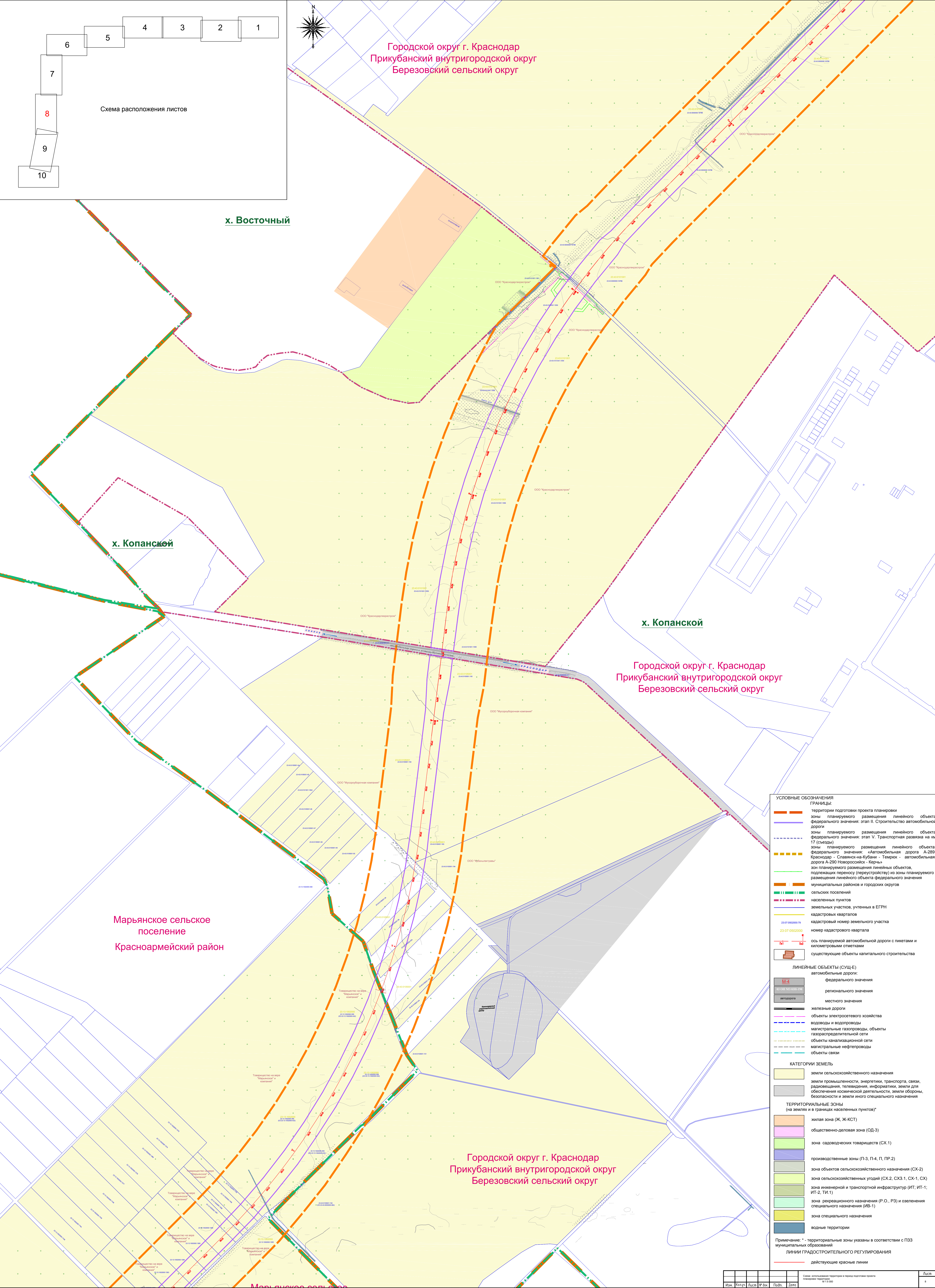
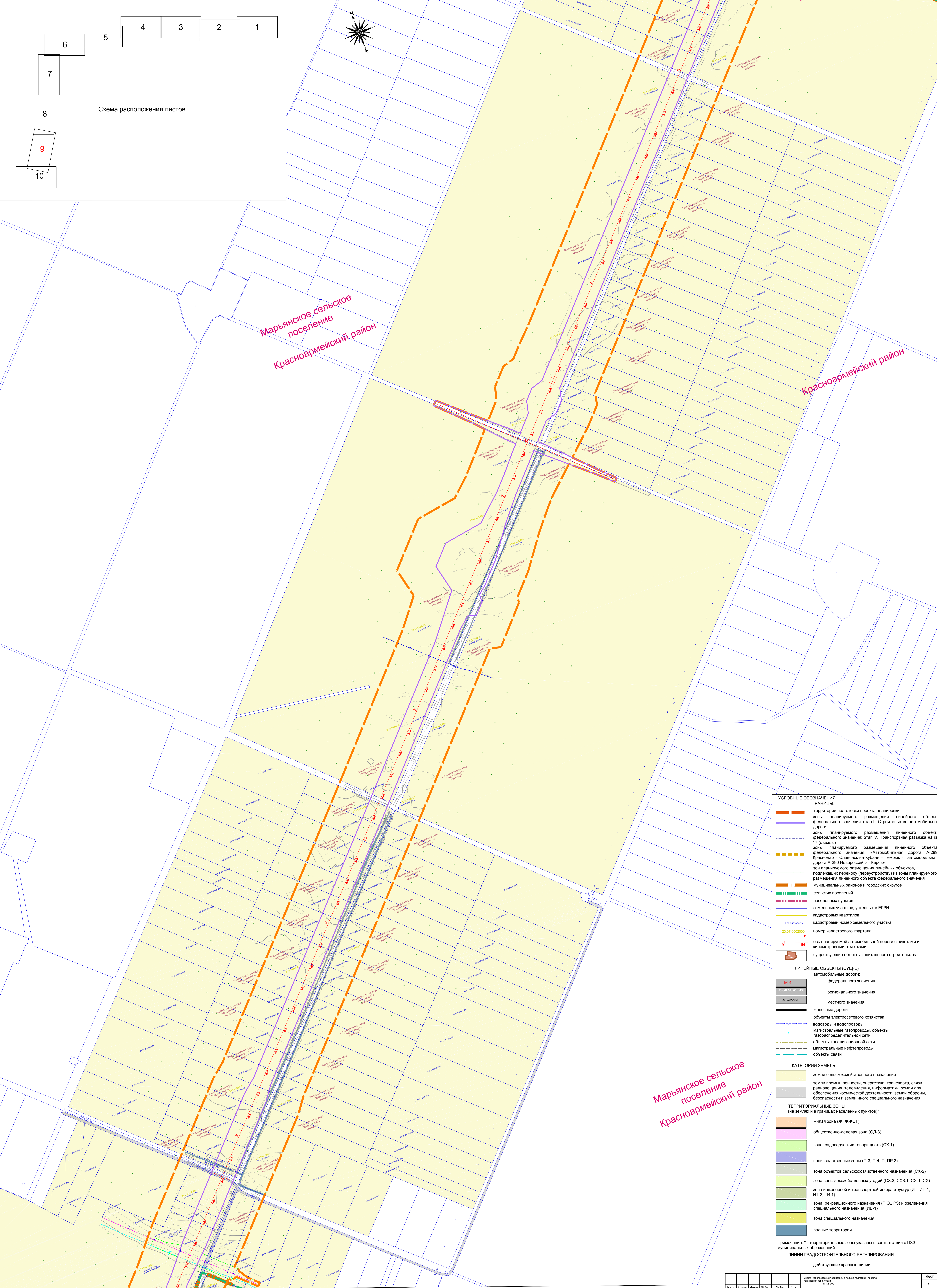


							Схема использования территории в период подготовки проекта планировки территории М 1:5 000	Лист
Изм.	Кол.ч.	Лист	№ док.	Подп.	Дата			6

Схема использования территории в период подготовки проекта планировки территории



УСЛОВНЫЕ ОБОЗНАЧЕНИЯ

ГРАНИЦЫ:

- территории подготовки проекта планировки
- зоны планируемого размещения линейного объекта федерального значения: этап II. Строительство автомобильной дороги
- зоны планируемого размещения линейного объекта федерального значения: этап V. Транспортная развязка на км 17 (связь)
- зоны планируемого размещения линейного объекта федерального значения: «Автомобильная дорога А-289 Краснодар - Славянск-на-Кубани - Темрюк - автомобильная дорога А-290 Новороссийск - Керчь»
- зон планируемого размещения линейных объектов, подлежащих переносу (перестроению) из зоны планируемого размещения линейного объекта федерального значения
- муниципальных районов и городских округов
- сельских поселений
- населенных пунктов
- земельных участков, учтенных в ЕГРН
- кадастровых кварталов
- кадастровый номер земельного участка 23:07:0502000:79
- номер кадастрового квартала 23:07:0502000
- ось планируемой автомобильной дороги с пикетами и километровыми отметками
- существующие объекты капитального строительства

ЛИНЕЙНЫЕ ОБЪЕКТЫ (СУЩ-Е)

автомобильные дороги:

- федерального значения
- регионального значения
- местного значения

железные дороги

объекты электросетевого хозяйства

водопроводы и водосточные

магистральные газопроводы, объекты газораспределительной сети

объекты канализационной сети

магистральные нефтепроводы

объекты связи

КАТЕГОРИИ ЗЕМЕЛЬ

- земли сельскохозяйственного назначения
- земли промышленности, энергетики, транспорта, связи, радиосвязи, телевидения, информатики, земли для обеспечения космической деятельности, земли обороны, безопасности и земли иного специального назначения

ТЕРРИТОРИАЛЬНЫЕ ЗОНЫ (на землях и в границах населенных пунктов)*

- жилая зона (Ж, Ж-КСТ)
- общественно-деловая зона (ОД-3)
- зона садоводческих товариществ (СХ.1)
- производственные зоны (П-3, П-4, П, ПР.2)
- зона объектов сельскохозяйственного назначения (СХ-2)
- зона сельскохозяйственных угодий (СХ.2, СХ.3.1, СХ-1, СХ)
- зона инженерной и транспортной инфраструктуры (ИТ, ИТ-1; ИТ-2, ТИ.1)
- зона рекреационного назначения (Р.О., РЗ) и озеленения специального назначения (ИВ-1)
- зона специального назначения
- водные территории

Примечание: * - территориальные зоны указаны в соответствии с ПЗЗ муниципальных образований

ЛИНИИ ГРАДОСТРОИТЕЛЬНОГО РЕГУЛИРОВАНИЯ

- действующие красные линии

Изм.	Кол-во	Лист	№ док.	Подп.	Дата
1	1	1	1	1	1

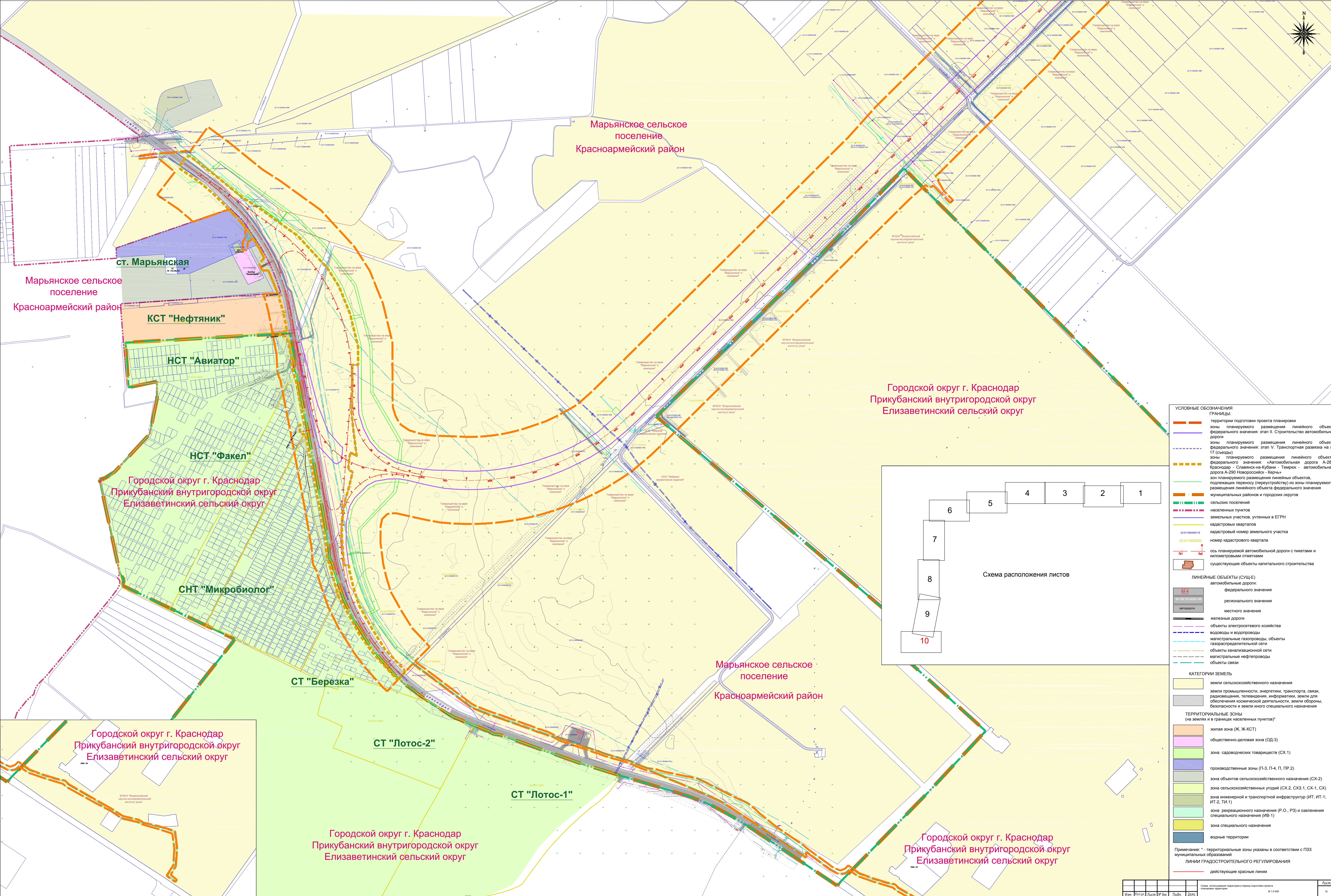
Схема использования территории в период подготовки проекта планировки территории

М 1:5 000

Формат А0

Лист 9

Схема использования территории в период подготовки проекта планировки территории



УСЛОВНЫЕ ОБОЗНАЧЕНИЯ

территории подготовки проекта планировки
зоны планируемого размещения линейного объекта федерального значения: этап II. Строительство автомобильной дороги
зоны планируемого размещения линейного объекта федерального значения: этап V. Транспортная развязка на км 17 (съезды)
зоны планируемого размещения линейного объекта федерального значения: «Автомобильная дорога А-289 Краснодар – Славянка-на-Кубани – Темрюк – автомобильная дорога А-290 Новороссийск – Керчь»
зоны планируемого размещения линейных объектов, подлежащих переносу (перестройке) из зоны планируемого размещения линейного объекта федерального значения
муниципальных районов и городских округов
сельских поселений
населенных пунктов
земельных участков, учтенных в ЕТРН
кадастровых кварталов
кадастровый номер земельного участка
номер кадастрового квартала
ось планируемой автомобильной дороги с пикетами и километровыми отметками
существующие объекты капитального строительства

ЛИНЕЙНЫЕ ОБЪЕКТЫ (СУЩЕ)

автомобильные дороги:
федерального значения
регионального значения
местного значения
железные дороги
объекты энергосетевого хозяйства
водопроводы и водопроводы
магистральные газопроводы, объекты газораспределительной сети
объекты канализационной сети
магистральные нефтепроводы
объекты связи

КАТЕГОРИИ ЗЕМЕЛЬ

земли сельскохозяйственного назначения
земли промышленности, энергетики, транспорта, связи, радиовещания, телевидения, информатики, земли для обеспечения космической деятельности, земли обороны, безопасности и земли иного специального назначения

ТЕРРИТОРИАЛЬНЫЕ ЗОНЫ
(на землях и в границах населенных пунктов)*

жилая зона (Ж, Ж-КСТ)
общественно-деловая зона (ОД-3)
зона садоводческих товариществ (СХ.1)
производственные зоны (П-3, П-4, П, ПР.2)
зона объектов сельскохозяйственного назначения (СХ-2)
зона сельскохозяйственных угодий (СХ.2, СХ.3.1, СХ-1, СХ)
зона инженерной и транспортной инфраструктуры (ИТ; ИТ-1; ИТ-2, ТИ.1)
зона рекреационного назначения (Р.О., Р3) и озеленения
специального назначения (ИВ-1)
зона специального назначения
водные территории

Примечание: * - территориальные зоны указаны в соответствии с ПЗЗ муниципальных образований

ЛИНИИ ГРАДОСТРОИТЕЛЬНОГО РЕГУЛИРОВАНИЯ
действующие красные линии



Составлено	Изд. №	Лист	Взам. инв. №
Изд. №	Лист	Взам. инв. №	Изд. №